

ОБЩЕСТВО С ОГРАНИЧЕННОЙ ОТВЕТСТВЕННОСТЬЮ

"ТИСИЗ-К"

Все виды инженерно-геодезических изысканий, межевание земель

*Заказчик: ООО «Вертикаль»*

*Линейный объект:*

*«Строительство КВЛ-10 кВ от ПС 35/10 кВ Молотычи,  
монтаж разъединителя на строящейся КВЛ-10 кВ, реконструкция  
ПС-35/10 кВ Молотычи с монтажом дополнительной ячейки 10 кВ  
для Техприсоединения ООО "Мираторг-Курск" по адресу:  
Курская обл., Фатежский р-н, Молотычевский с/с,  
кад. 46:25:200002:4*

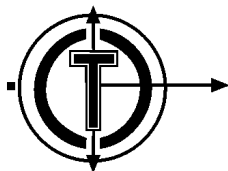
## **ПРОЕКТ ПЛАНИРОВКИ ТЕРРИТОРИИ**

*Том 2.*

*Материалы по обоснованию*

*М19-06 ППТ2.*

*2019 г.*



ОБЩЕСТВО С ОГРАНИЧЕННОЙ ОТВЕТСТВЕННОСТЬЮ  
"ТИСИЗ-К"

Все виды инженерно-геодезических изысканий, межевание земель

*Заказчик: ООО «Вертикаль»*

*Линейный объект:*

*«Строительство КВЛ-10 кВ от ПС 35/10 кВ Молотычи,  
монтаж разъединителя на строящейся КВЛ-10 кВ, реконструкция  
ПС-35/10 кВ Молотычи с монтажом дополнительной ячейки 10 кВ  
для Техприсоединения ООО "Мираторг-Курск" по адресу:  
Курская обл., Фатежский р-н, Молотычевский с/с,  
кад. 46:25:200002:4*

**ПРОЕКТ ПЛАНИРОВКИ ТЕРРИТОРИИ**

*Том 2.*

*(Материалы по обоснованию)*

*М19-06 ППТ2.*

*Директор ООО «ТИСИЗ-К»*



*К. А. Власов*

*2019 г.*

## СОСТАВ ПРОЕКТА

## ТОМ 1. Основная часть.



- Графические материалы
- Пояснительная записка

1	Чертеж зон планируемого размещения линейного объекта/ чертеж красных линий	М19-06 ППТ1.
---	---	--------------



*ТОМ 2. Материалы по обоснованию.*

- Графические материалы
- Пояснительная записка
- Приложения

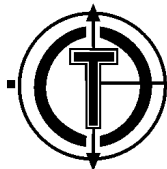
1	Схема использования территории в период подготовки проекта планировки территории/Схема конструктивных и планировочных решений	М19-06 ППТ2.41
2	Схема расположения элементов планировочной структуры	М19-06 ППТ2.42
3	Схема расположения планируемой территории на карте градостроительного зонирования	М19-06 ППТ2.43
4	Схема границ территорий, подверженных риску возникновения ЧС природного и техногенного характера	М19-06 ППТ2.44
5	Схема границ зон с особыми условиями использования территории	М19-06 ППТ2.45

Инв. №	Подпись и	Взам.	5	Схема границ зон с особыми условиями использования территории					М19-06 ППТ2.45		
									М19-06 ППТ2		
									«Строительство КВЛ-10 кВ от ПС 35/10 кВ Молотычи, монтаж разъединителя на строящейся КВЛ-10 кВ, реконструкция ПС-35/10 кВ Молотычи с монтажом дополнительной ячейки 10 кВ для Техприсоединения ООО "Мираторг-Курск" договор №20523588 от 17.05.2018 г. по адресу Курская обл., Фатежский р-н, Молотычевский с/с, кад. 46:25:200002:4		
									Изм.	Кол.	Лист
Разработ	Минаков				05.19	Заказчик:		Стадия	Лист	Листов	
Проверил	Кондаков				05.19	ООО «Вертикаль»		П	1	1	
						Состав проекта		ООО «ТИСИЗ-К»			

№ п/п	Наименование	Стр.
	Состав проекта.	2
	Содержание тома.	3
1. Графическая часть		
1.1	Схема использования территории в период подготовки проекта планировки территории/Схема конструктивных и планировочных решений	5-10
1.2	Схема расположения элементов планировочной структуры в Молотычевском сельсовете Фатежского района	11
1.3	Схема расположения планируемой территории на карте градостроительного зонирования Молотычевского сельсовета Фатежского района	12
1.4	Схема границ территорий, подверженных риску возникновения ЧС природного и техногенного характера в Молотычевском сельсовете Фатежского района	13
1.5	Схема границ зон с особыми условиями использования территории в Молотычевском сельсовете Фатежского района	14
2. Текстовая часть		
2.1	Описание природно-климатических условий территории	16
2.2	Обоснование определения границ зон планируемого размещения линейных объектов	18

Инв. № подл.	Подпись и дата						Взам. инв. №					
	M19-06 ППТ2											
	Изм.	Кол.	Лист	№ док	Подпись	Дата	«Строительство КВЛ-10 кВ от ПС 35/10 кВ Молотычи, монтаж разъединителя на строящейся КВЛ-10 кВ, реконструкция ПС-35/10 кВ Молотычи с монтажом дополнительной ячейки 10 кВ для Техприсоединения ООО "Мираторг-Курск" по адресу Курская обл., Фатежский р-н, Молотычевский с/с, кад. 46:25:200002:4					
	Разработа	Минаков				05.19	Заказчик:			Стадия	Лист	Листов
	Проверил	Кондаков				05.19	ООО «Вертикаль»			П	1	1
							Содержание тома			ООО «ТИСИЗ-К»		





ОБЩЕСТВО С ОГРАНИЧЕННОЙ ОТВЕТСТВЕННОСТЬЮ

"ТИСИЗ-К"

Все виды инженерно-геодезических изысканий, межевание земель

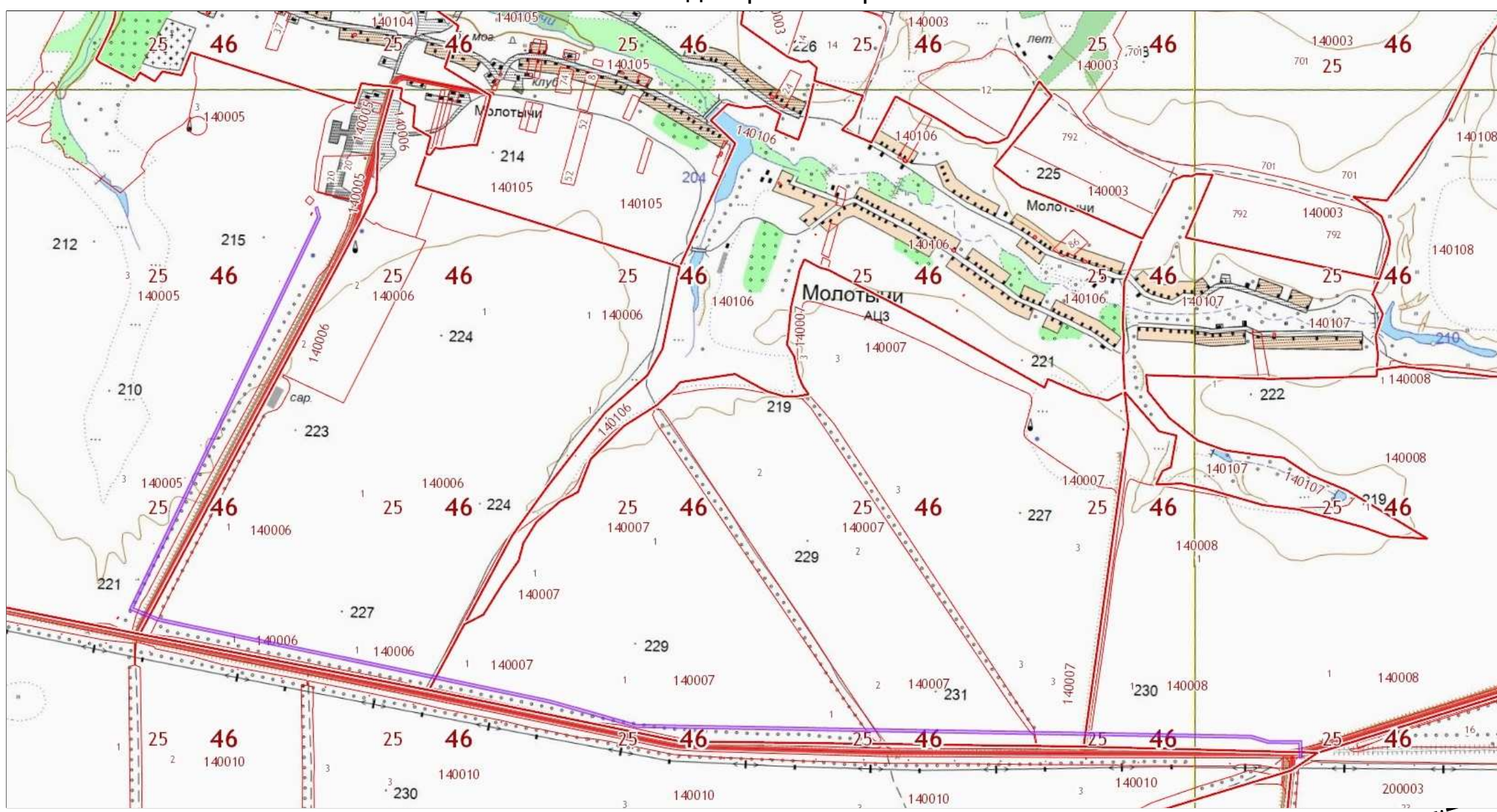
### *Раздел 3.*

*Материалы по обоснованию проекта планировки  
территории.*

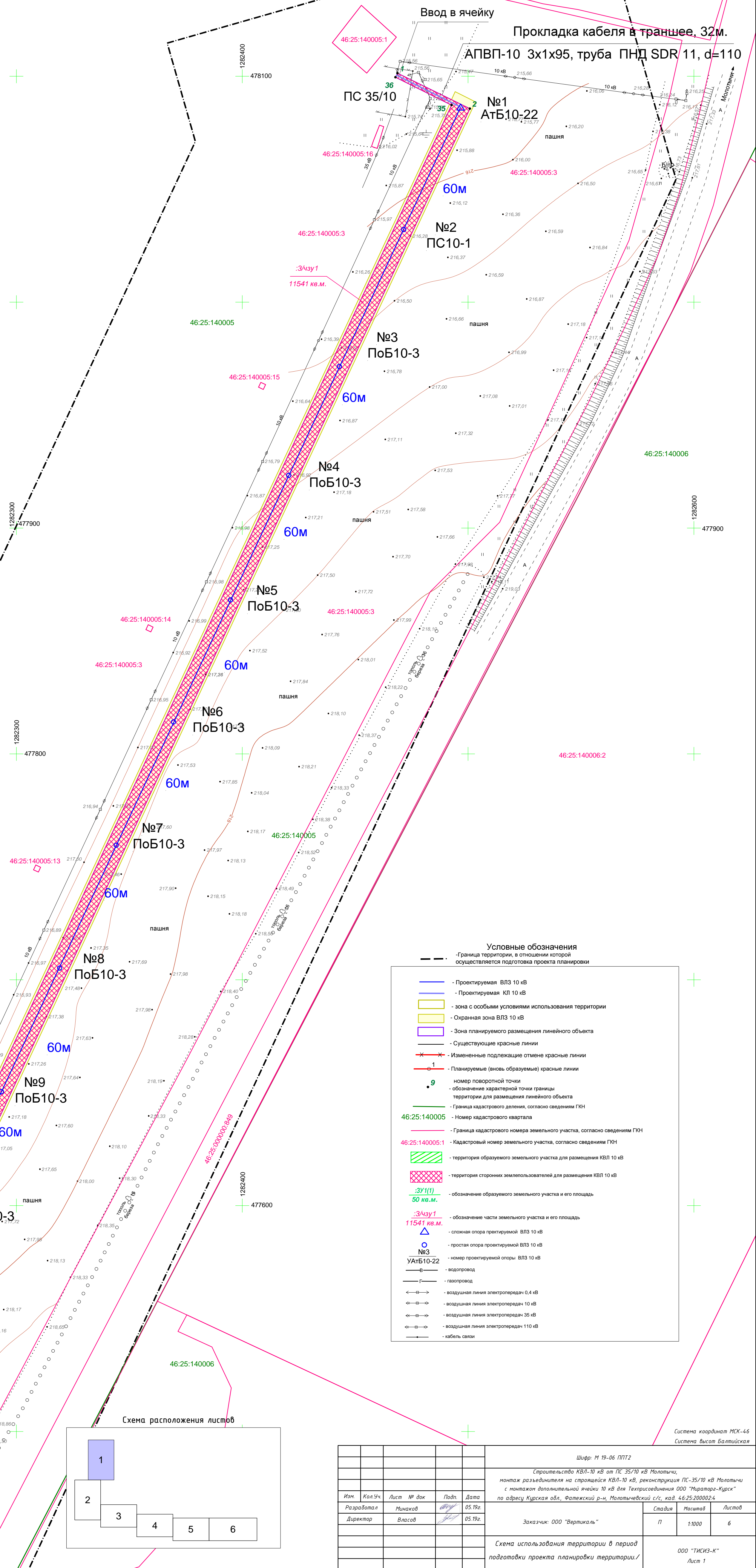
*Графическая часть.*

*2019г.*



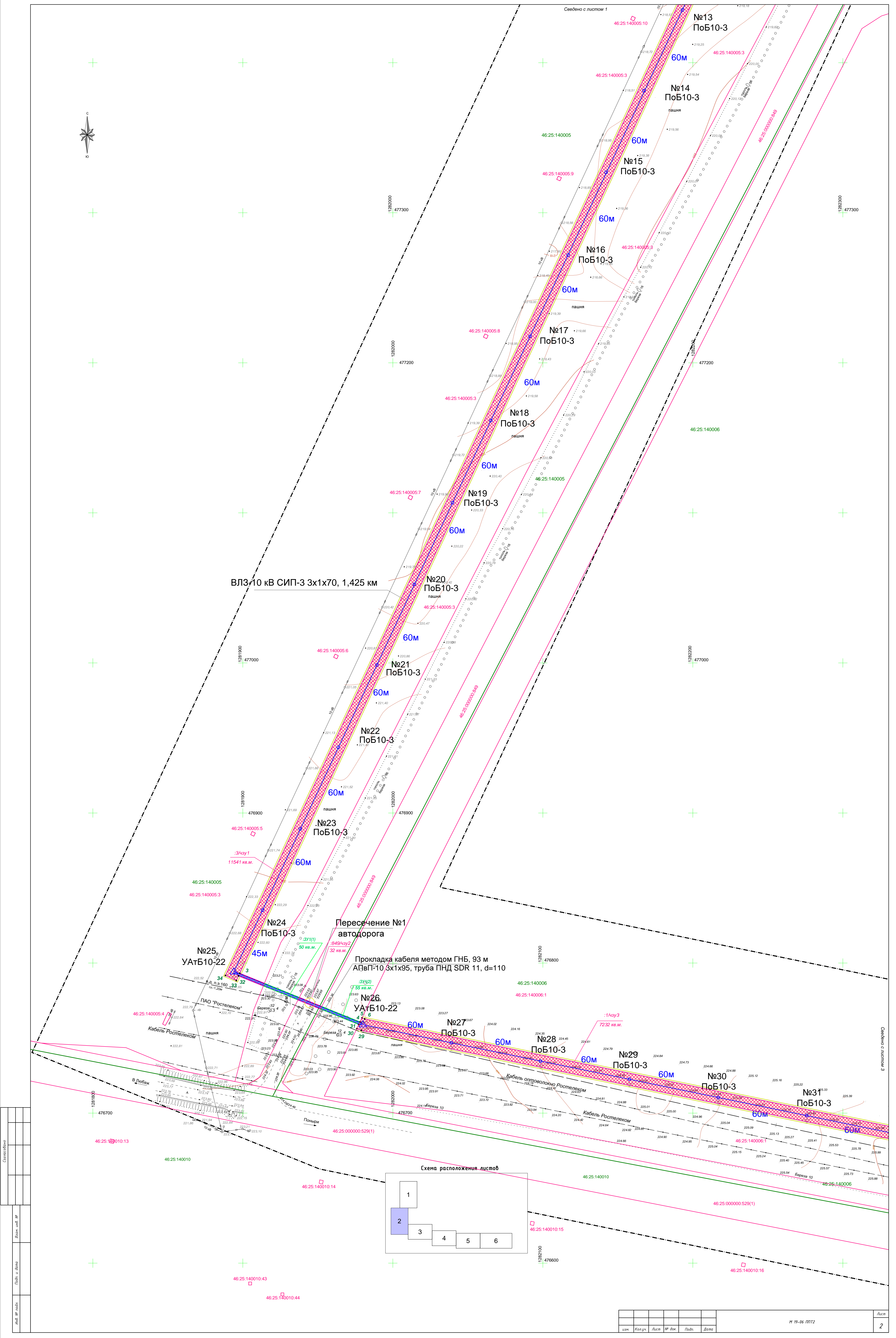


Экспликация земельных участков								
Условный номер	Площадь участка	Кадастровый «вартал»	Кадастровый номер старших	Земельнохозяйственный вид разграничения (пробовладельца)	Вид разграничения на период подготовки проекта планировки	Градостроительная зона	Адрес (местоположение)	Категория земель
:3/чз1	11541		46.25.14.0005.3	данные отсутствуют	Для сельскохозяйственного производства	СХ1	Курская обл., р-н Фатежский, Малешицкий сельсовет	Земли сельскохозяйственного назначения
:3/чз11	50	46.25.14.0005	-	Государственная собственность (до разграничения)	-	СХ1	Курская область, Фатежский район, Малешицкий сельсовет	Земли сельскохозяйственного назначения
:849/чз3	32	-	46.25.000000.849	Курская область	Автомобильный транспорт	Т	Курская область, Фатежский район, Малешицкий сельсовет	Земли промышленности, энергетики, транспорта, связи, радиосвязи, и земли иного специального назначения
:3/чз12	55	46.25.14.0006	-	Государственная собственность (до разграничения)	-	СХ1	Курская область, Фатежский район, Малешицкий сельсовет	Земли сельскохозяйственного назначения
:1/чз3	7232	-	46.25.14.0006.1	данные отсутствуют	Для сельскохозяйственного производства	СХ1	Курская область, Горчаченский район, Солдатский сельсовет	Земли сельскохозяйственного назначения
:3/чз13	15	46.25.14.0006	-	Государственная собственность (до разграничения)	-	ИН	Курская область, Фатежский район, Малешицкий сельсовет	Земли сельскохозяйственного назначения
:1/чз4	11175	-	46.25.14.0007.1	данные отсутствуют	Для сельскохозяйственного производства	СХ1	Курская обл., р-н Горчаченский, с/п-о Солдатский, СПК им. Фрунзе	Земли сельскохозяйственного назначения
:3/чз14	230	46.25.14.0007	-	Государственная собственность (до разграничения)	-	СХ1	Курская область, Фатежский район, Малешицкий сельсовет	Земли сельскохозяйственного назначения
:2/чз5	4009	-	46.25.14.0007.2	данные отсутствуют	Для сельскохозяйственного использования	СХ1	Курская область, Горчаченский район, Солдатский сельсовет	Земли сельскохозяйственного назначения
:3/чз15	78	46.25.14.0007	-	Государственная собственность (до разграничения)	-	СХ1	Курская область, Фатежский район, Малешицкий сельсовет	Земли сельскохозяйственного назначения
:3/чз16	1219	-	46.25.14.0007.3	данные отсутствуют	Для сельскохозяйственного производства	СХ1	Курская область, Фатежский район, Малешицкий сельсовет	Земли сельскохозяйственного назначения
:3/чз16	18	46.25.14.0007	-	Государственная собственность (до разграничения)	-	СХ1	Курская область, Фатежский район, Малешицкий сельсовет	Земли сельскохозяйственного назначения
:934/чз17	11	-	46.25.000000.934	данные отсутствуют	Автомобильный транспорт	Т	Курская область, Фатежский район, Малешицкий сельсовет	Земли промышленности, энергетики, транспорта, связи, радиосвязи, и земли иного специального назначения

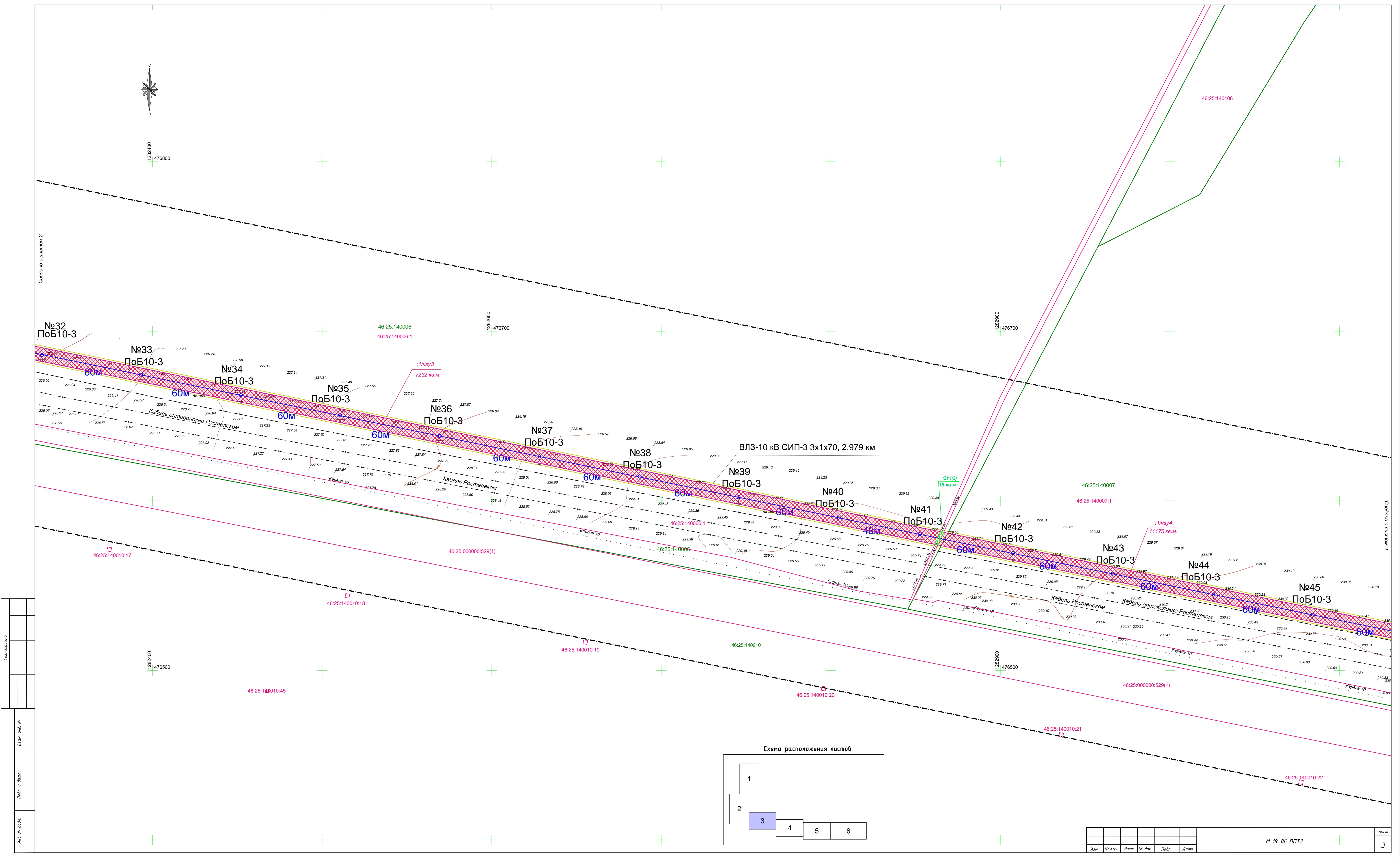


					Шифр: М 19-06/10112		
					Строительство КВЛ-10 кВ от ПС 35/10 кВ Молоцкого, монтаж разъединителя на строение КВЛ-10 кВ, реконструкция ПС-35/10 кВ Молоцкого с монтажом дополнительного ячеини 10 кВ для Токросоединения ООО "Трансраб-Курск" на адресе Курская обл., Ратеевский р-н. Молоцкийский с/с, код 46.25.2000024		
Изм.	Кол-во	Лист № док	Подп.	Дата	Статус	Масштаб	Листов
Разработал		Минской		05.19г.	П	1:3000	6
Директор		Власов		05.19г.			
					Заказчик: ООО "Вертикаль"		
					Схема использования территории в период подготовки проекта планировки территории./		
					ООО "ГИС-К" Лист 1		

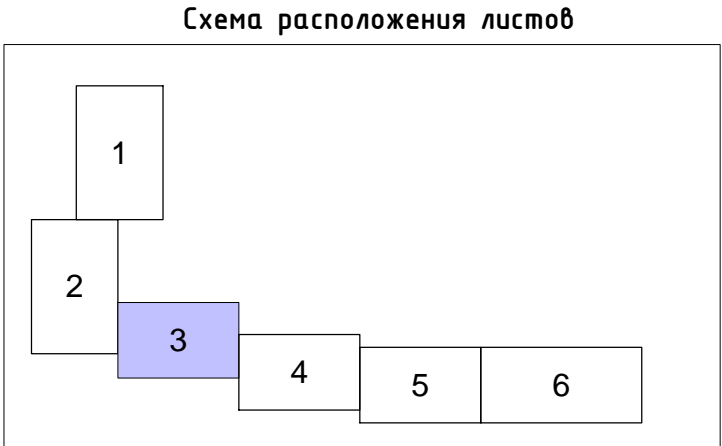






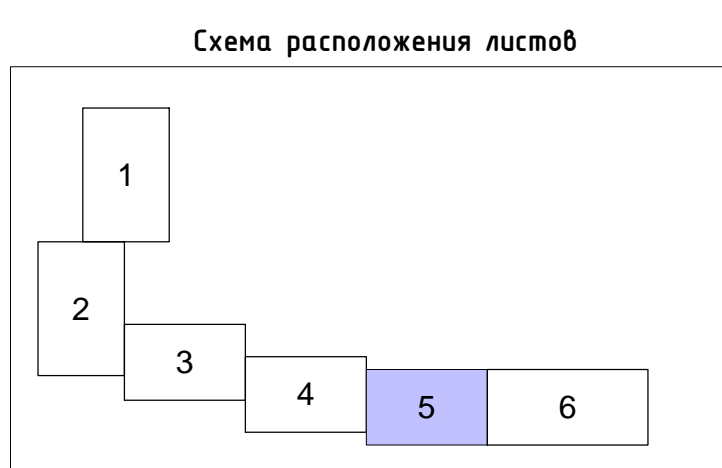
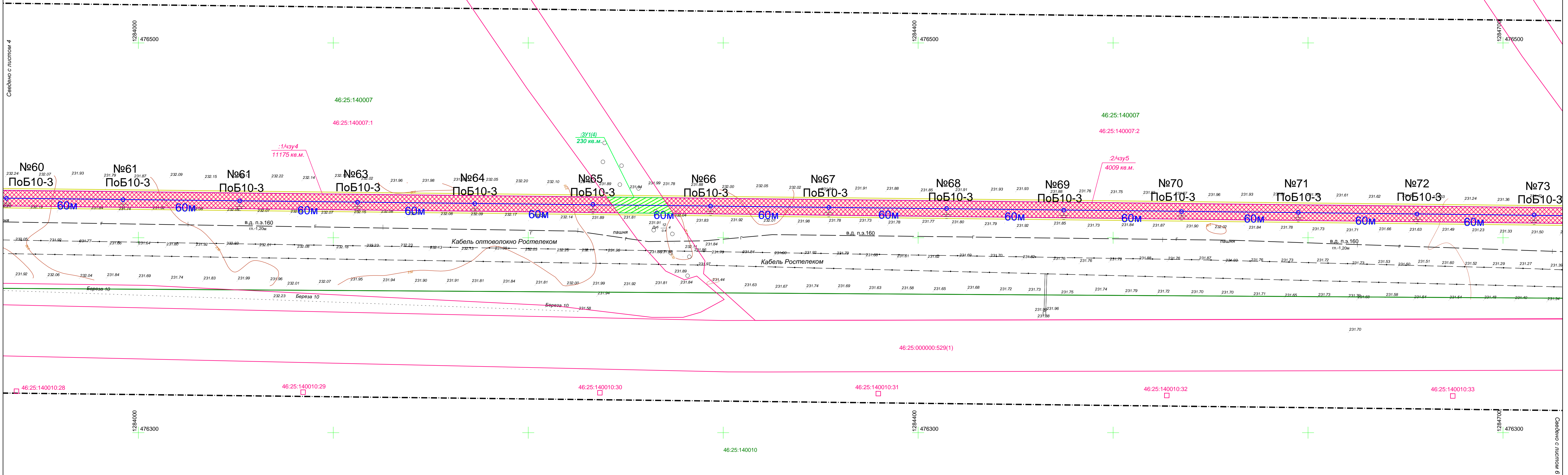
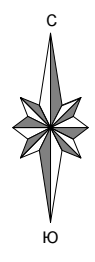


Содержание					
№ п/п	№ листа	Наименование	Дата	Исполнитель	Проверенный
1	1	Лист 1			
2	2	Лист 2			
3	3	Лист 3			











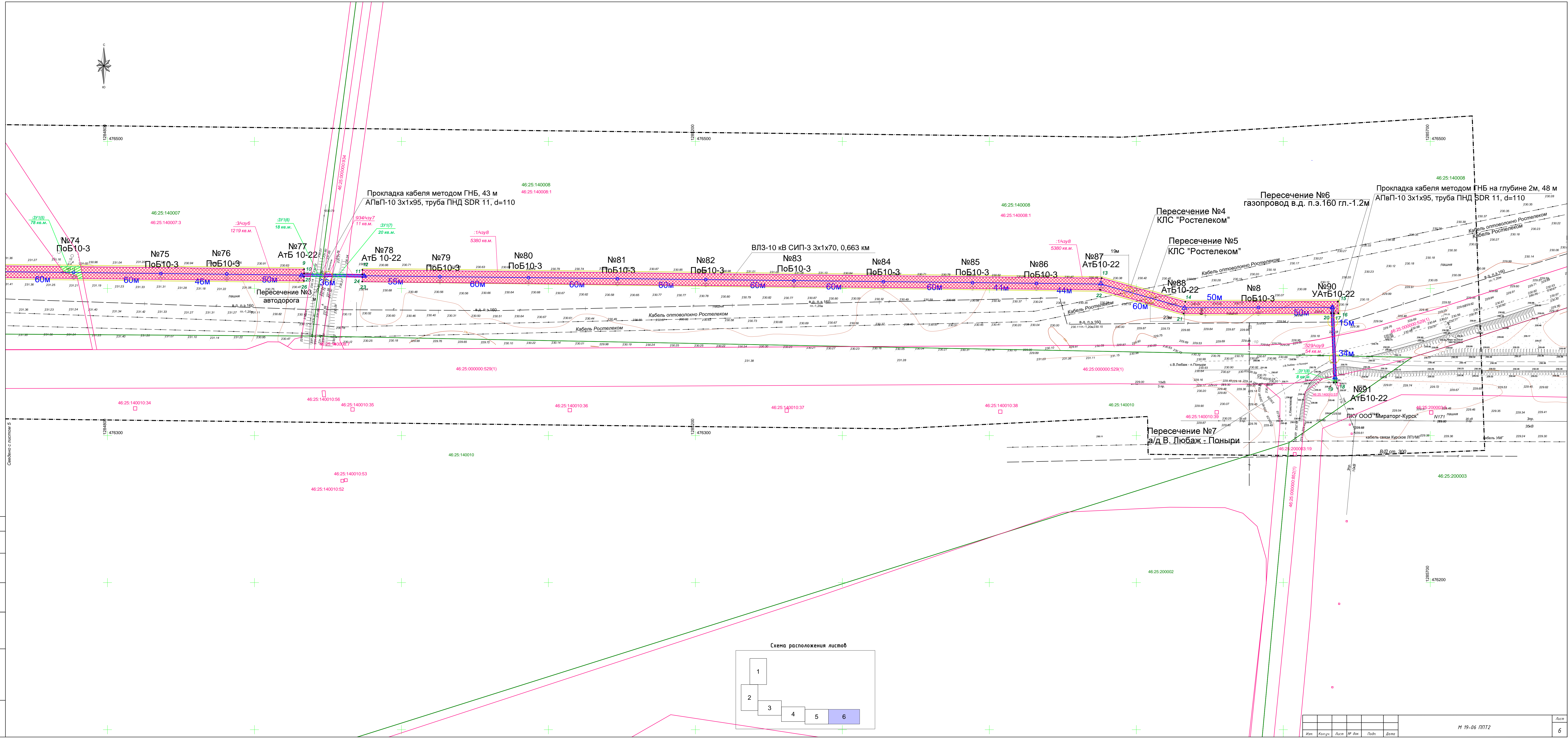


Схема расположения листов

1

2

3

4

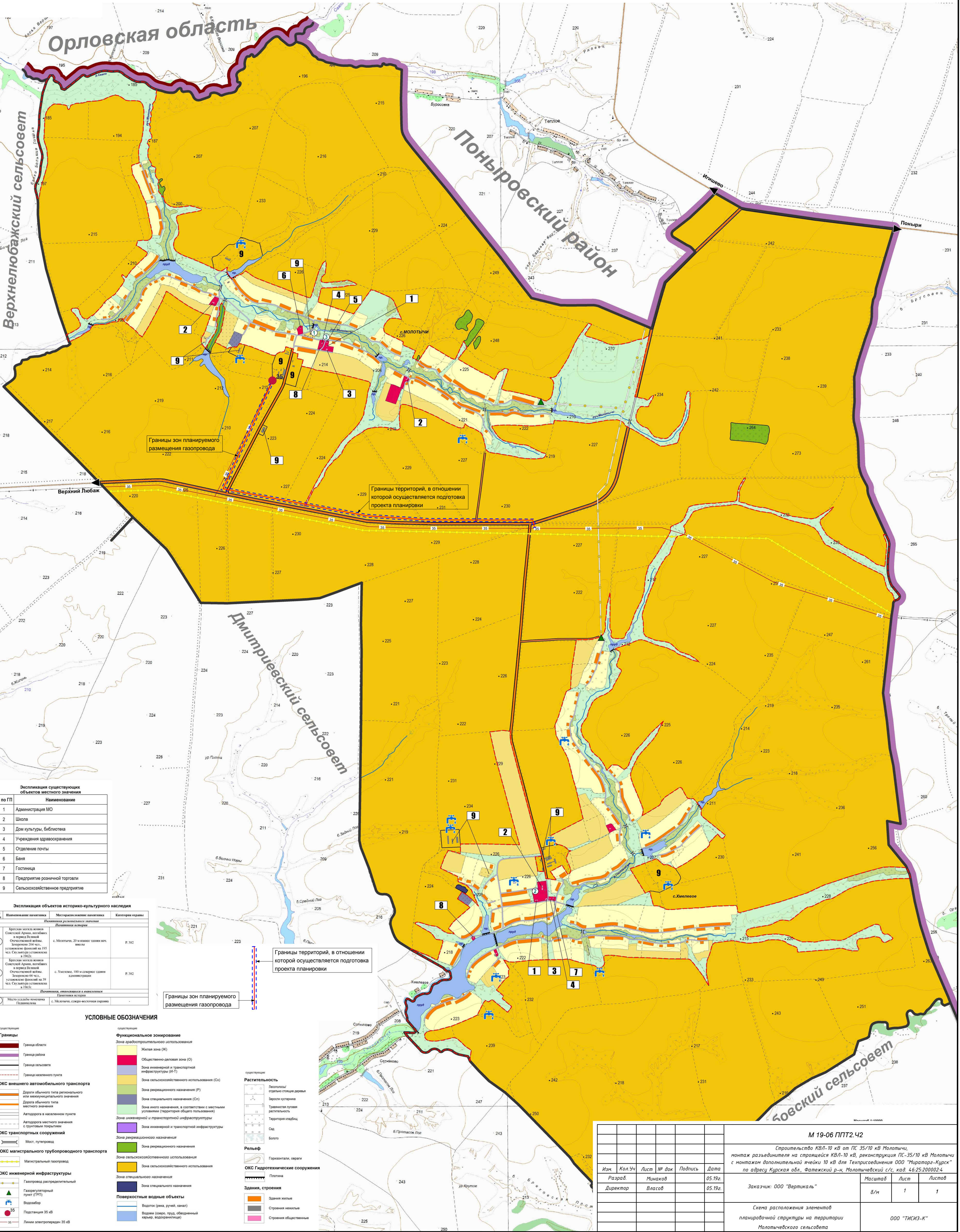
5

6

						М 19-06 ППТ2	Лист
Изм.	Колуч.	Лист	№ док.	Подп.	Дата		6



Карта современного использования территории



Орловская область

Верхнелюбазский сельсовет

Поныровский район

Ковский сельсовет

Границы зон планируемого размещения газопровода

Границы территорий, в отношении которой осуществляется подготовка проекта планировки

Границы территорий, в отношении которой осуществляется подготовка проекта планировки

Границы зон планируемого размещения газопровода

УСЛОВНЫЕ ОБОЗНАЧЕНИЯ

**Границы**

- Граница области
- Граница района
- Граница сельсовета
- Граница населенного пункта

**ОКС внешнего автомобильного транспорта**

- Дороги общего типа регионального или межмуниципального значения
- Дорога общего типа местного значения
- Автомобиль в населенном пункте
- Автомобиль в населенном пункте

**ОКС магистрального трубопроводного транспорта**

- Магистральный газопровод

**ОКС инженерной инфраструктуры**

- Газопровод распределительный
- Газорегуляторный пункт (ГРУ)
- Водозабор
- Подстанция 35 кВ
- Линия электропередачи 35 кВ

**Функциональное зонирование**

- Жилая зона (Ж)
- Общественно-деловая зона (О)
- Зона инженерной и транспортной инфраструктуры (И-Т)
- Зона сельскохозяйственного использования (Сх)
- Зона рекреационного назначения (Р)
- Зона специального назначения (Сп)
- Зона иного назначения, в соответствии с местными условиями (территория общего пользования)
- Зона инженерной и транспортной инфраструктуры
- Зона рекреационного назначения
- Зона сельскохозяйственного использования
- Зона специального назначения

**Поверхностные водные объекты**

- Водоток (река, ручей, канал)
- Водоём (озеро, пруд, обводненный карьер, водохранилище)

**Растительность**

- Лесополосы, отдельные стоящие деревья
- Заросли кустарника
- Травянистая луговая растительность
- Территория озеленения
- Сид
- Болото

**Рельеф**

- Горизонталы, овраги

**ОКС Гидротехнические сооружения**

- Плотина

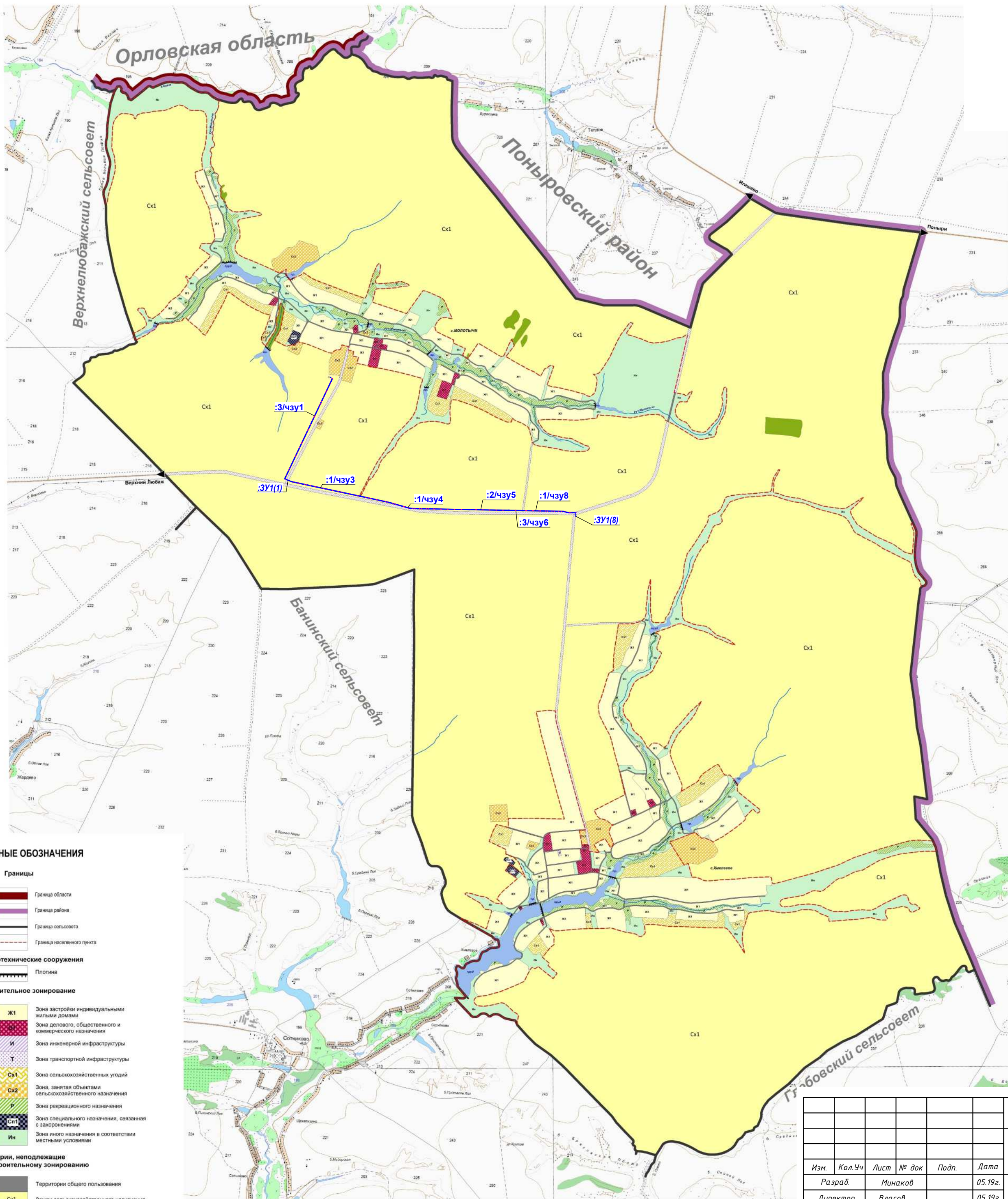
**Здания, строения**

- Здания жилые
- Строения нежилые
- Строения общественные

						М 19-06 ППТ2.42			
						Строительство КВЛ-10 кВ от ПС 35/10 кВ Молотичи, монтаж разъединителя на строящейся КВЛ-10 кВ, реконструкция ПС-35/10 кВ Молотичи с монтажом дополнительной ячейки 10 кВ для Техприсоединения ООО "Мираторг-Курск" по адресу Курская обл., Фатежский р-н, Молотичевский с/с, кад. 46.25.2000024.			
Изм.	Кол.Уч.	Лист	№ док.	Подпись	Дата	Заказчик: ООО "Вертикаль"	Масштаб	Лист	Листов
Разраб.		Минаков		05.19г.			8/м	1	1
Директор		Власов		05.19г.					
						Схема расположения элементов планировочной структуры на территории Молотичевского сельсовета			
						ООО "ТИСИЗ-К"			



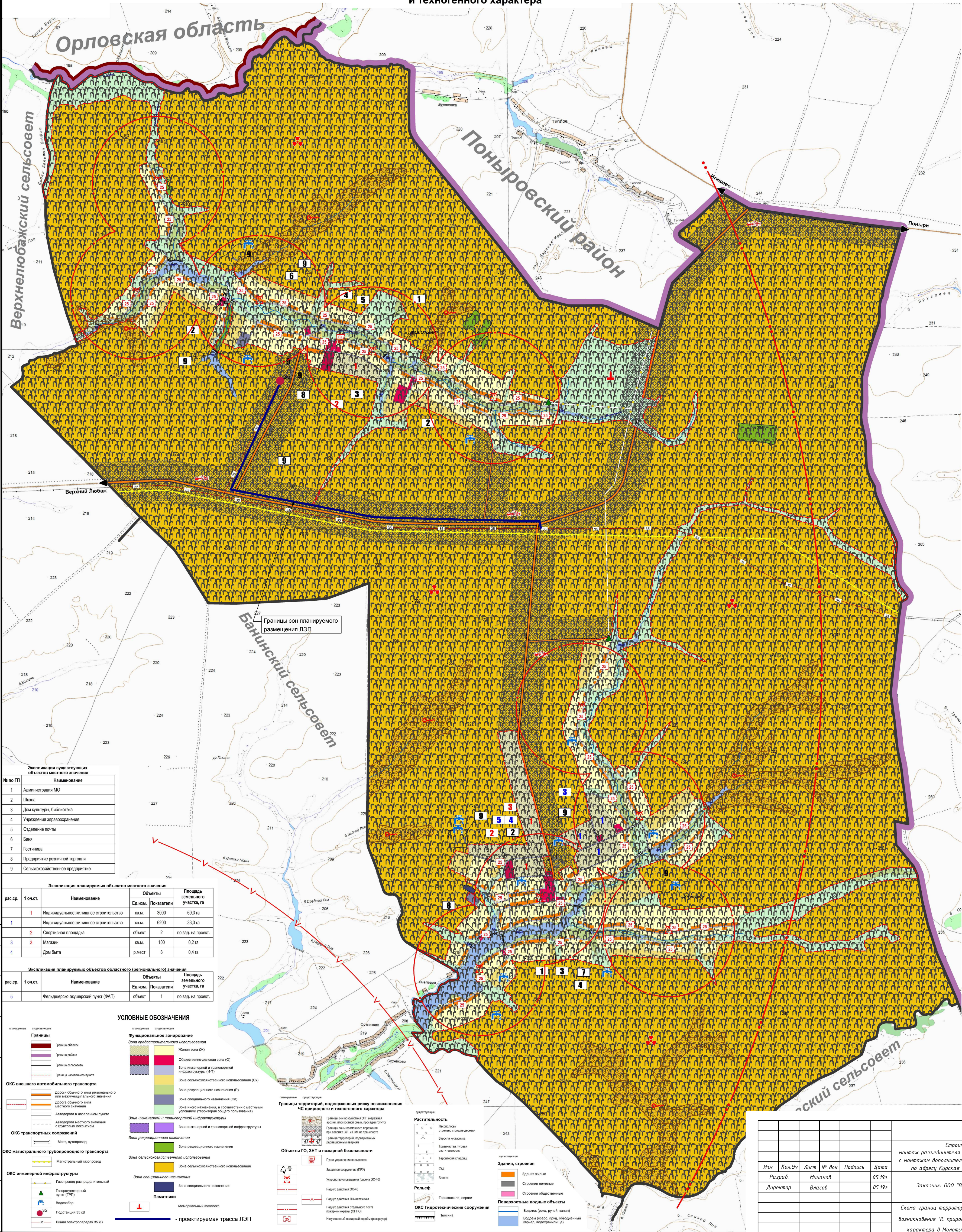
**Карта градостроительного зонирования  
территории муниципального образования**



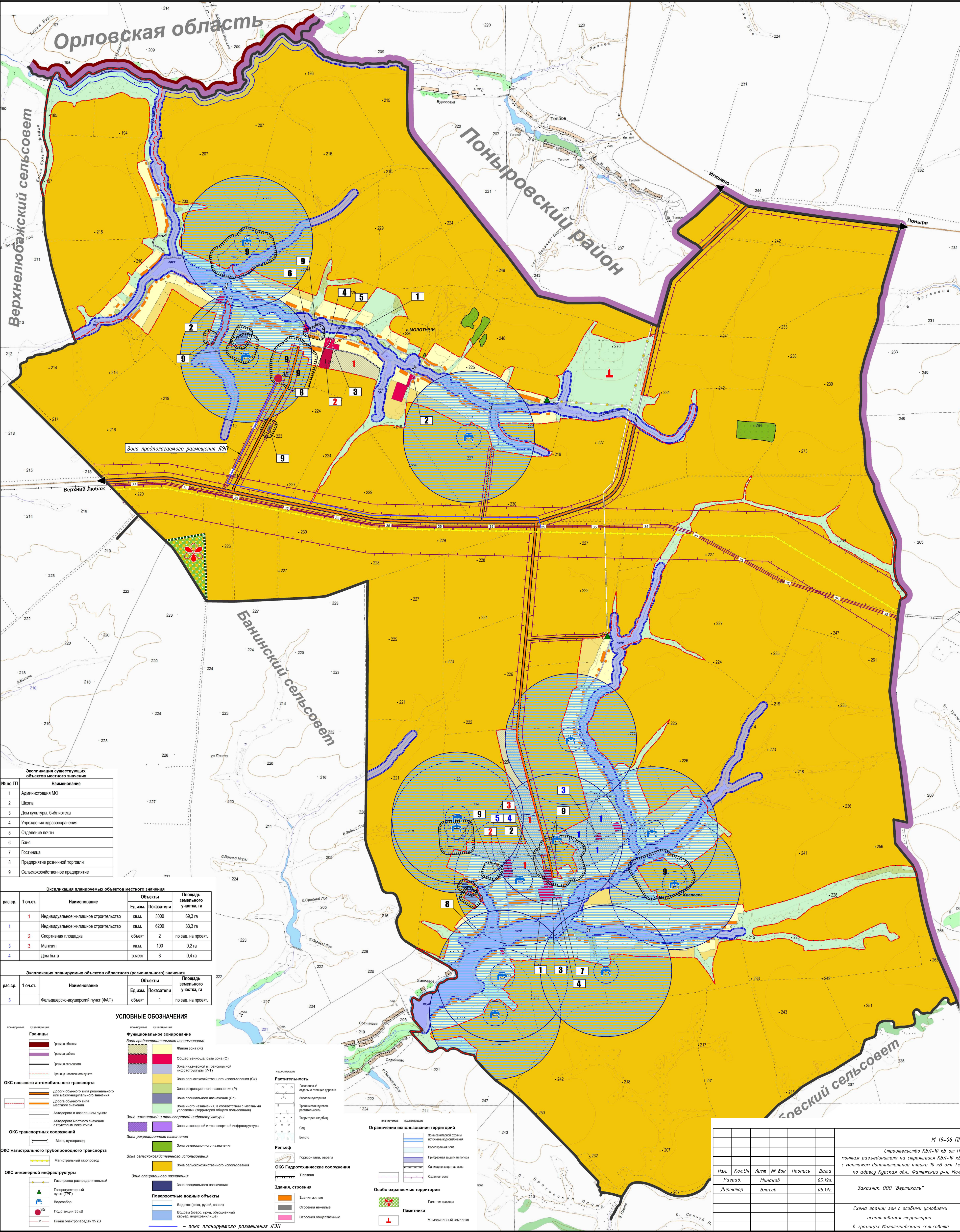
						М 19-06 ППТ2.4З		
						Строительство КВЛ-10 кВ от ПС 35/10 кВ Молотычи, монтаж разъединителя на строящейся КВЛ-10 кВ, реконструкция ПС-35/10 кВ Молотычи с монтажом дополнительной ячейки 10 кВ для Техприсоединения ООО "Мираторг-Курск" по адресу Курская обл., Фатежский р-н, Молотычевский с/с, кад. 46.25:2000024.		
Изм.	Кол.Уч	Лист	№ док	Подп.	Дата			
Разраб.	Минаков				05.19г.	Масштаб	Лист	Листов
Директор	Власов				05.19г.	Заказчик: ООО "Вертикаль"		
						д/м	1	1
						Схема расположения планируемой территории на карте градостроительного зонирования Молотычевского сельсовета		
						ООО "ТИСИЗ-К"		



Карта границ территорий, подверженных риску возникновения чрезвычайных ситуаций природного и техногенного характера







Экспликация существующих объектов местного значения	
№ по ГП	Наименование
1	Администрация МО
2	Школа
3	Дом культуры, библиотека
4	Учреждения здравоохранения
5	Отделение почты
6	Баня
7	Гостиница
8	Предприятие розничной торговли
9	Сельскохозяйственное предприятие

Экспликация планируемых объектов местного значения				
рас.ср.	1 оч.ст.	Наименование	Объекты Ед.изм. Показатели	Площадь земельного участка, га
	1	Индивидуальное жилищное строительство	кв.м. 3000	69,3 га
1		Индивидуальное жилищное строительство	кв.м. 6200	33,3 га
	2	Спортивная площадка	объект 2	по зад. на проект.
3	3	Магазин	кв.м. 100	0,2 га
4		Дом быта	р.мест 8	0,4 га

Экспликация планируемых объектов областного (регионального) значения				
рас.ср.	1 оч.ст.	Наименование	Объекты Ед.изм. Показатели	Площадь земельного участка, га
5		Фельдшерско-акушерский пункт (ФАП)	объект 1	по зад. на проект.

УСЛОВНЫЕ ОБОЗНАЧЕНИЯ

Границы

- Граница области
- Граница района
- Граница сельсовета
- Граница населенного пункта

ОКС внешнего автомобильного транспорта

- Дорога общего типа регионального или межмуниципального значения
- Дорога общего типа местного значения
- Автомобильная дорога в населенном пункте
- Автомобильная дорога местного значения с грунтовыми покрытиями

ОКС транспортных сооружений

- Мост, путепровод

ОКС магистрального трубопроводного транспорта

- Магистральный газопровод

ОКС инженерной инфраструктуры

- Газопровод распределительный
- Газорегуляторный пункт (ГРП)
- Водоотбор
- Подстанция 35 кВ
- Линии электропередач 35 кВ

Функциональное зонирование

- Зона производственного использования
- Жилая зона (Ж)
- Общественно-деловая зона (О)
- Зона инженерной и транспортной инфраструктуры (И-Т)
- Зона сельскохозяйственного использования (Сх)
- Зона рекреационного назначения (Р)
- Зона специального назначения (Сп)
- Зона иного назначения, в соответствии с местными условиями (территория общего пользования)
- Зона инженерной и транспортной инфраструктуры
- Зона инженерной и транспортной инфраструктуры
- Зона рекреационного назначения
- Зона сельскохозяйственного использования
- Зона специального назначения
- Зона специального назначения

Поверхностные водные объекты

- Водоток (река, ручей, канал)
- Водоем (озеро, пруд, обводненный карьер, водохранилище)

Зона планируемого размещения ЛЭП

Растительность

- Лесополосы
- Озеленение территории
- Территория лесной растительности
- Территория клочков
- Сад
- Болото

Рельеф

- Горизонталь, овраги
- Плоскостная

ОКС Гидротехнические сооружения

- Плотина

Здания, строения

- Здания жилые
- Строения нежилые
- Строения общественные

Ограничения использования территорий

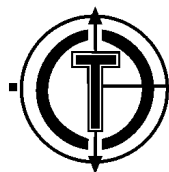
- Зона санитарной охраны источника водоснабжения
- Водоохранная зона
- Прибрежная защитная полоса
- Санитарно-защитная зона
- Охранная зона

Особо охраняемые территории

- Памятник природы
- Мемориальный комплекс

						М 19-06 ППТ2.45		
						Строительство КВЛ-10 кВ от ПС 35/10 кВ Молотычи, монтаж разьединителя на строящейся КВЛ-10 кВ, реконструкция ПС-35/10 кВ Молотычи с монтажом дополнительной ячейки 10 кВ для Техприсоединения ООО "Мираторг-Курск" по адресу Курская обл., Фатежский р-н, Молотычевский с/п, кад. 46:25:200002.4		
Изм.	Кол.Уч	Лист	№ док	Подпись	Дата			
Разраб.		Минаков			05.19г.		Масштаб	Лист
Директор		Власов			05.19г.	Заказчик: ООО "Вертикаль"	8/м	1
								Листов
								1
						Схема границ зон с особыми условиями использования территории в границах Молотычевского сельсовета		ООО "ТИСИЗ-К"





ОБЩЕСТВО С ОГРАНИЧЕННОЙ ОТВЕТСТВЕННОСТЬЮ

"ТИСИЗ-К"

Все виды инженерно-геодезических изысканий, межевание земель

## *Раздел 4.*

*Материалы по обоснованию проекта планировки  
территории.*

*Пояснительная записка.*

*2019г.*

## 2.1 Описание природно-климатических условий территории

Район работ расположен в границах Молотычевского сельского совета Фатежского района Курской области.

В географическом положении территория строительства расположена на юго-западных склонах Среднерусской возвышенности. Территория строительства относится к лесостепной зоне.

Проектируемая КВЛ-10 кВ от ПС 35/10 кВ Молотычи, монтаж разъединителя на строящейся КВЛ-10 кВ, реконструкция ПС-35/10 кВ Молотычи с монтажом дополнительной ячейки 10 кВ для Техприсоединения ООО "Мираторг-Курск" по адресу Курская обл., Фатежский р-н, Молотычевский с/с, кад. 46:25:200002:4, расположена в зоне умеренно-континентального климата с теплым летом и умеренно-холодной зимой.

Согласно СП 131.13330.2012 район строительства относится к 2-В климатическому району с умеренно теплым летом и относительно холодной зимой.

Характеризуется наличием древних и современных форм линейной эрозии – густой сети сложно-разветвленных речных долин, оврагов и балок расчленивших водораздельные поверхности, что определяет пологоволнистый, слегка всхолмленный равнинный рельеф. Рельеф имеет сложный характер вертикального и горизонтального расчленения, характеризуется наличием разнообразных высотных ярусов.

Возвышенный и сложно-расчлененный рельеф области определяется Воронежской антеклизой – расположением Среднерусской возвышенности над поднятием кристаллического фундамента Русской платформы, где мощность осадочного чехла невелика. Геологический фундамент представлен сравнительно неглубоко залегающими архейскими и протерозойскими кристаллическими

Инв. №	Подпись и	Взам.

Изм.	Кол.	Лист	№ док	Подпись	Дата

М19-06 ППТ2

Лист  
16

породами, на которых базируются осадочные породы девона, юры, мела, палеогена, неогена и четвертичного периодов.

Территория строительства не является сейсмоактивной, не является особо активной в проявлении экзогенных геологических процессов.

Климат района умеренно континентальный, с умеренно холодной зимой и теплым летом. Континентальность усиливается с запада на восток. Снежный покров достигает 15–40 см, промерзание грунта 30–60 см. Высота снежного покрова в среднем – 47 см, в отдельные годы доходит до 70 см.

Среднегодовая температура воздуха 5–7°C. Зима сравнительно холодная. Средние суточные температуры воздуха ниже 0°C устанавливаются в конце ноября – начале декабря и держатся в среднем 130–140 дней, средняя температура самого холодного месяца (января) составляет –8,1°C.

Рельеф трассы КВЛ–10 кВ полого-волнистый. Отметки поверхности колеблются от 215 до 233 м.

Нормативная глубина промерзания суглинистых грунтов для Фатежского района Курской области составляет 1,12 м. Глубина заложения кабеля проектируемой КЛ–10 кВ – 1,25 м от поверхности земли до низа трубы.

Характеристики	Ед .изм.	Величины по данным наблюдений метеостанций
Температуры воздуха наиболее холодной пятидневки	°C	–26
Продолжительность периода со среднесуточной температурой менее 0°C	сут.	132
Средняя максимальная температура воздуха	°C	24

Инв. №	Подпись и	Взам.

Изм.	Кол.	Лист	№ док	Подпись	Дата

М19–06 ППТ2

Лист  
17

наиболее теплого месяца		
Количество осадков за год	мм	587
Преобладающее направление ветра декабрь-февраль		ЮЗ
июнь - август		СВ

## 2.2 Обоснование определения границ зон планируемого размещения линейного объекта.

Рассматриваемая территория для размещения КВЛ-10кВ расположена в граница Молотычевского сельского совета Фатежского района Курска Курской области. Точка присоединения: ПС35/10кВ "Молотычи".

Отходящая ВЛ от точки присоединения строится до границы земельного участка заявителя. Энергопринимающим устройством заявителя является вводное устройство комплекса зданий и сооружений по доращиванию и откорму свиноводческого комплекса №1, площадка №6, по адресу : Курская область, Фатежский район, Молотычевский с/с, кад. №46:25:200002:5.

Вертикальная планировка и инженерная подготовка территории не предусмотрена, так как строительство несет локальный характер по существующему рельефу и изменения рельефа не планируется.

Место расположения трассы принято с учетом обеспечения рационального использования земельных угодий и лесных ресурсов и согласовано со всеми заинтересованными организациями.

Для обеспечения сохранности, создания нормальных условий эксплуатации электрических сетей на проектируемой территории установлена охранный зона электрических сетей. Параметры охранных зон зависят от напряжения электрических сетей.

Инв. №	Подпись и	Взам.

Изм.	Код.	Лист	№ док	Подпись	Дата	M19-06 ППТ2	Лист 18

Для кабельных линий напряжением 0,4–10кВ, в соответствии с постановлением Правительства №160 от 24.02.2009г “О порядке установления охранных зон объектов электросетевого хозяйства и особых условий использования земельных участков, расположенных в границах таких зон”, установить охранную зону по 1м в каждую сторону от крайних кабелей

Охранные зоны подлежат маркировке путем установки за счет сетевой организации предупреждающих знаков, содержащих указание на размер охранной зоны, информацию о соответствующей сетевой организации.

В охранных зонах запрещается осуществлять любые действия, которые могут нарушить безопасную работу объекта электросетевого хозяйства, в том числе привести к их повреждению или уничтожению, и (или) повлечь причинение вреда жизни, здоровью граждан и имуществу физических или юридических лиц, а также повлечь нанесение экологического ущерба и возникновение пожаров.

Сроки, содержание и условия проведения работ по обслуживанию и ремонту объектов линий электропередачи согласовываются с соответствующими правообладателями земли. Для проведения работ по техническому обслуживанию и ремонту электрических сетей, для их охраны вдоль них устанавливаются охранные зоны, в пределах которых вводится особый режим использования земельных участков.

В постоянное (бессрочное) пользование отводятся земли под ж/д опоры ЛЭП, ТП, во временное пользование отводятся земли под воздушную и кабельную линию электропередач 10 кВ, площадки складирования материалов, размещения строительных машин и механизмов. Обезьезды строительной техники предусмотрены по существующим дорогам различной категории.

Размеры площадей, отводимых в постоянное пользование, определены в соответствии с документами:

– Нормы отвода земель, для электрических сетей напряжением 0,38–750

Изм.	Код.	Лист	№ док	Подпись	Дата
Изм.	Код.	Лист	№ док	Подпись	Дата
Изм.	Код.	Лист	№ док	Подпись	Дата

Изм.	Код.	Лист	№ док	Подпись	Дата
Изм.	Код.	Лист	№ док	Подпись	Дата
Изм.	Код.	Лист	№ док	Подпись	Дата

М19-06 ППТ2

Лист  
19



кВ ВСН 14278мм-т1;

- Постановлением Правительства РФ от 11.08.2003г. N486 "Об утверждении правил определения размеров земельных участков для размещения воздушных линий электропередачи и опор линий связи, обслуживающих электрические сети";

- Постановление правительства РФ от 24.02.2009 №160 «О порядке установленных охранных зон объектов электросетевого хозяйства и особых условий использования земельных участков, расположенных в границах таких зон (вместе с «Правилами установления охранных зон объектов электросетевого хозяйства и особых условий использования земельных участков, расположенных в границах таких зон)».

#### 2.2.1 Временный отвод земли.

Строительная полоса для КВЛ-10кВ представляет собой линейно-протяженную строительную площадку в виде криволинейной полосы 8 метров в пределах которой передвижными механизированными производственными подразделениями: колоннами, бригадами, звеньями, выполняется весь комплекс строительства ЛЭП. В том числе:

- основные строительные, строительно-монтажные и специальные строительные работы;

- вспомогательные: погрузка, разгрузка, транспортировка, материалов, оборудования, машин, механизмов, конструкций, изделий, деталей и др., обеспечивающих бесперебойное производство СМР;

- обслуживающие - это контроль качества и безопасности производства СМР, обеспечение выполнения природоохранных мероприятий при выполнении основных и вспомогательных строительных процессов, техническое обслуживание и ремонт машин, механизмов, социально-бытовое обслуживание

Взам.	
Подпись и	
Инв. №	

Изм.	Код.	Лист	№ док	Подпись	Дата

М19-06 ППТ2

Лист  
20

строителей, охрана материальных ценностей.

Земельный участок, предоставляемый для размещения ЛЭП, выделяется из состава земель муниципального образования Молотычевский сельсовет Фатежского района, земельных участков сторонних землепользователей, в краткосрочное пользование на период строительства ЛЭП и представляет собой территорию вдоль запроектированной трассы, необходимую для выполнения комплекса подготовительных, земляных и строительно-монтажных работ, ограниченные условными линиями, проведенными параллельно оси проектной линии.

Для строительства линейного объекта «Строительство КВЛ-10 кВ от ПС 35/10 кВ Молотычи, монтаж разъединителя на строящейся КВЛ-10 кВ, реконструкция ПС-35/10 кВ Молотычи с монтажом дополнительной ячейки 10 кВ для Техприсоединения ООО "Мираторг-Курск" по адресу Курская обл., Фатежский р-н, Молотычевский с/с, кад. 46:25:200002:4» временный отвод земли составляет – 41127 кв.м. В полосу временного отвода включена вся зона производства работ.

#### 2.2.2 Постоянный отвод земель.

По окончании строительства объекта будет произведена постановка на кадастровый учет земельных участков занятых площадными (надземными) элементами (опоры ЛЭП, КТП).

Земельный участок изымаемый в постоянное (на период эксплуатации) пользование представляет собой размер земельного участка для установки каждой опоры проектируемой ВЛ-10 кВ, определяемый как площадь контура, равного поперечному сечению опоры на уровне поверхности земли.

Взам.	
Подпись и	
Инв. №	

Изм.	Кол.	Лист	№ док	Подпись	Дата

Земельные участки, необходимые для размещения объектов и сооружений инфраструктуры ЛЭП, выделяются в бессрочное (постоянное) пользование балансодержателю линейного объекта.

По окончании строительства ЛЭП, все земли возвращаются землепользователям.

### 2.2.3 Пересечения.

Проектируемый участок ЛЭП пересекает существующие объекты капитального строительства. До начала производства работ необходимо уточнить местоположение всех подземных коммуникаций с помощью трассоискателя и шурфовки. ЛЭП пересекает кабели связи, газопровод, линии электропередач, автодороги.

Пересечения проектируемой ЛЭП с водными объектами, объектами капитального строительства приведены в ведомости 1.

Ведомость 1. Пересечений планируемой территории с водными объектами и объектами капитального строительства

	Река (водн. Объект)	Автодо рога (улица)	Газоп ровод	Водоп ровод	Канали зация	Линия связи	Тепло сеть	Сети электроснабжения			
								ЛЭП 0.4кВ	ЛЭП 10 кВ	ЛЭП 35 кВ	ЛЭП 110 кВ
	-	3	1	-	-	2	-	-	1	-	-
Инв. №											
Подпись и											
Взам.											
М19-06 ППТ2											Лист
											22
Изм.	Код.	Лист	№ док	Подпись	Дата						